

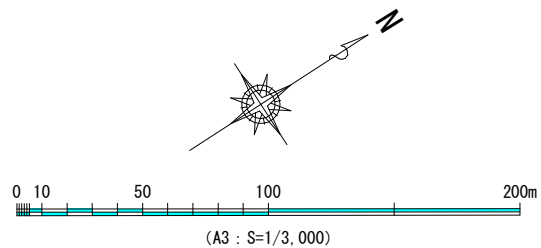
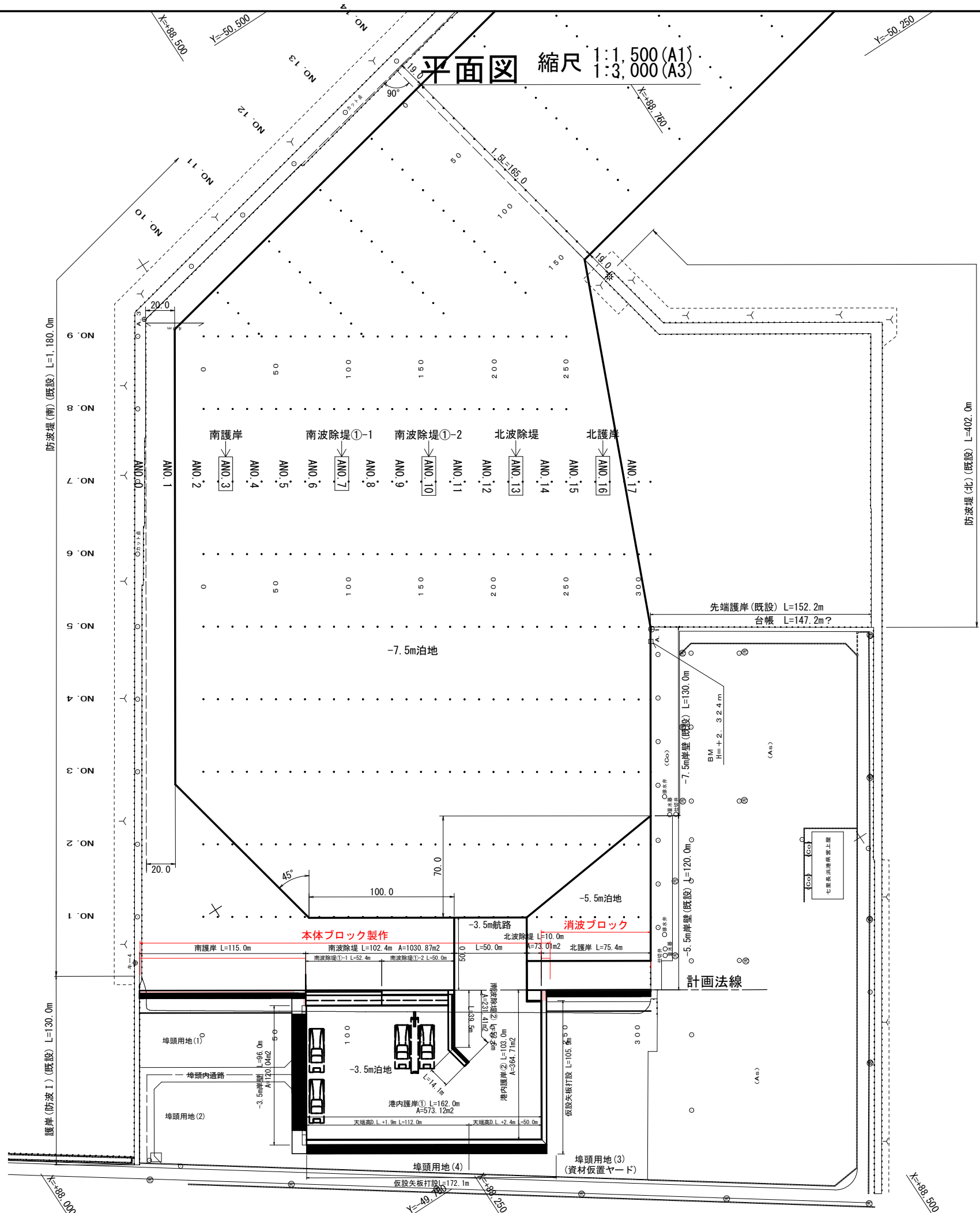
令和 8 年度			心頭用地造成 工事		
工事番号		起 第 1104 号			
路 線 名		津軽港			
施工區所		西津軽郡鰺ヶ沢町 大字北浮田町 地内			
位 置 図		縮尺 FREE			
図面番号		17 葉中 1			
青森県西北県土整備事務所 鰺ヶ沢道路河川事業所					
青 森 県					

位置図



令和 8 年度		ふ頭用地造成 工事	
工事番号	起 第 1104 号		
路 線 名 河 川 名	津軽港		
施工箇所	西津軽郡鰺ヶ沢町 大字北浮田町 地内		
平 面 図	縮尺 図示		
図面番号	17 葉中 2		
青森県西北県土整備事務所 鰺ヶ沢道路河川事業所			
青 森 県			

縮尺 1:1, 500 (A1)
1:3, 000 (A3)



潮 位 圖

(七里長浜港)

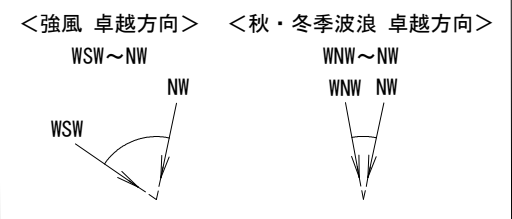
設計高潮位 (H. H. W. L.) D. L. +1.02m

朔望平均滿潮面 (H. W. L.) D. L. +0.40m

平均水面 (M. S. L.) D. L. +0.19m

朔望平均干潮面 (L. W. L.) D. L. $\pm 0.00m$
 工事基準面 (D. L.)

東京湾平均海面 (T. P.) D. L. -0.18m



令和 8 年度 心頭用地造成 工事	
工事番号	起 第 1104 号
路 河 川 名	津軽港
施工箇所	西津軽郡鰺ヶ沢町 大字北浮田町 地内
北護岸 縦断面図	縮尺 1:50 (A1) 1:100 (A3)
図面番号	17 葉中 3
青森県西北県土整備事務所 鰺ヶ沢道路河川事業所	
青 森 県	

注1) 図中の高さはすべてD.L.表記である。
D.L. ±0.000m=T.P. -0.180m

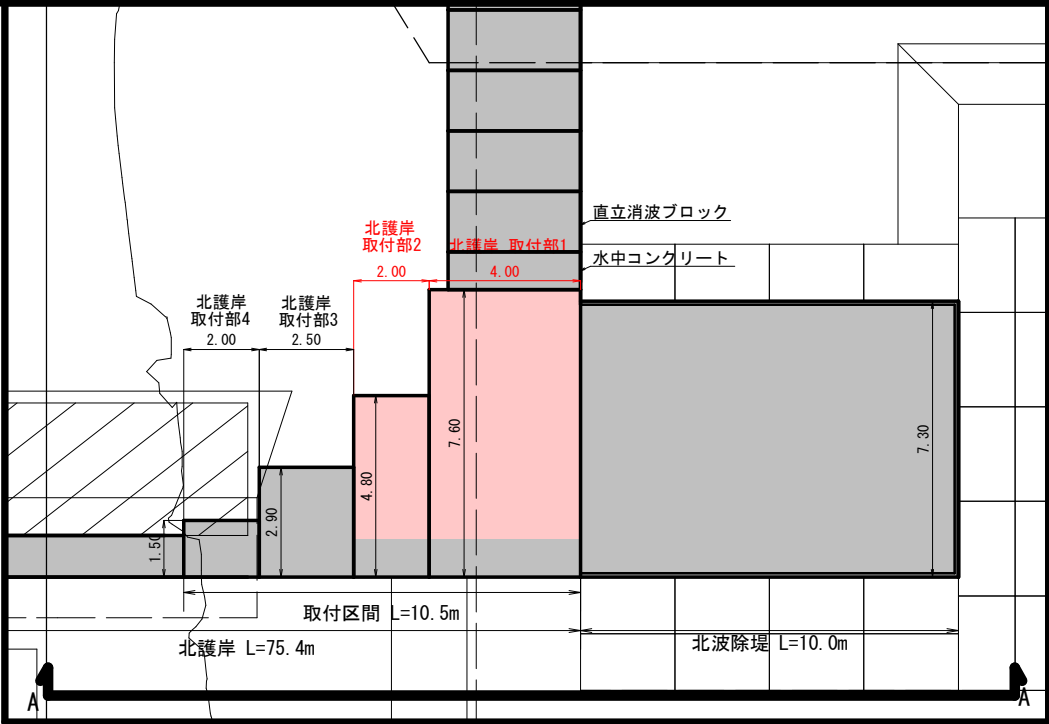
注2) 図中の寸法はすべて mm 単位である。

潮 位 図	
H.H.W.L	D.L. +1.02
H.W.L	D.L. +0.40
M.S.L	D.L. +0.19
L.W.L	D.L. ±0.00
T.P.	D.L. -0.18

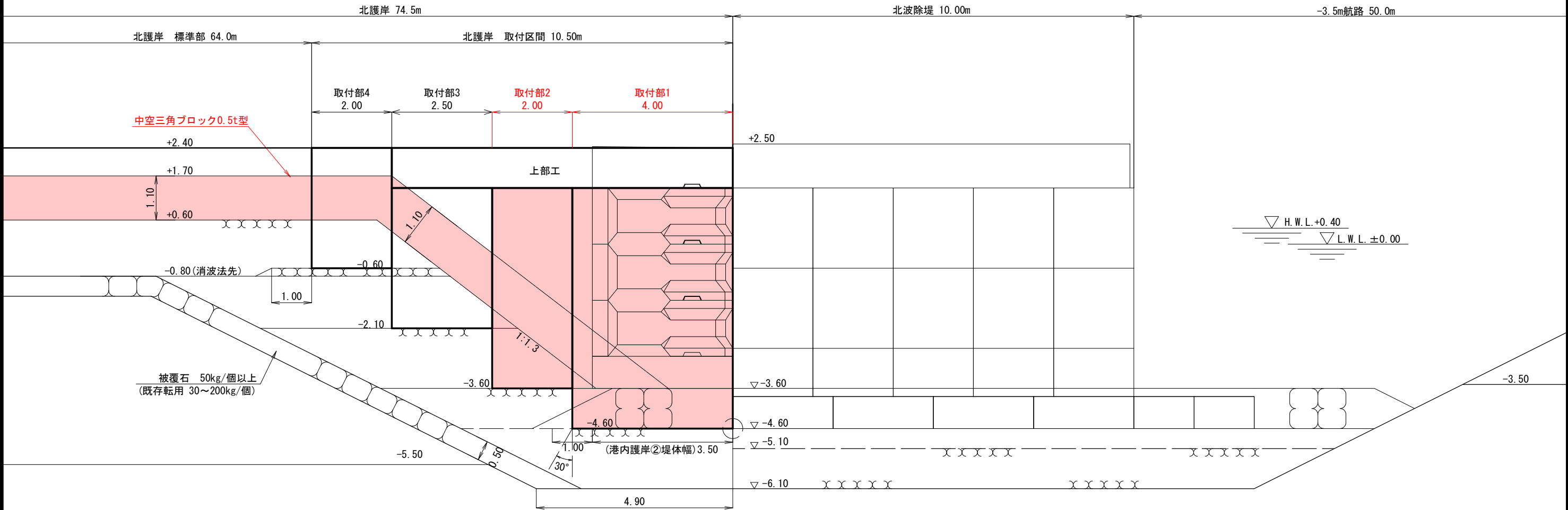
縦断面図

(A3:S=1／100)

北護岸



KEYPLAN



令和 8 年度 心頭用地造成 工事	
工事番号	起 第 1104 号
路 線 名	津軽港
施工箇所	西津軽郡鰺ヶ沢町 大字北浮田町 地内
北護岸取付部1 標準断面図	縮尺 1:50 (A1) 1:100 (A3)
図面番号	17 葉中 4
青森県西北県土整備事務所 鰺ヶ沢道路河川事業所	
青 森 県	

注1) 図中の高さはすべてD.L.表記である。
D.L. ±0.000m=T.P. -0.180m

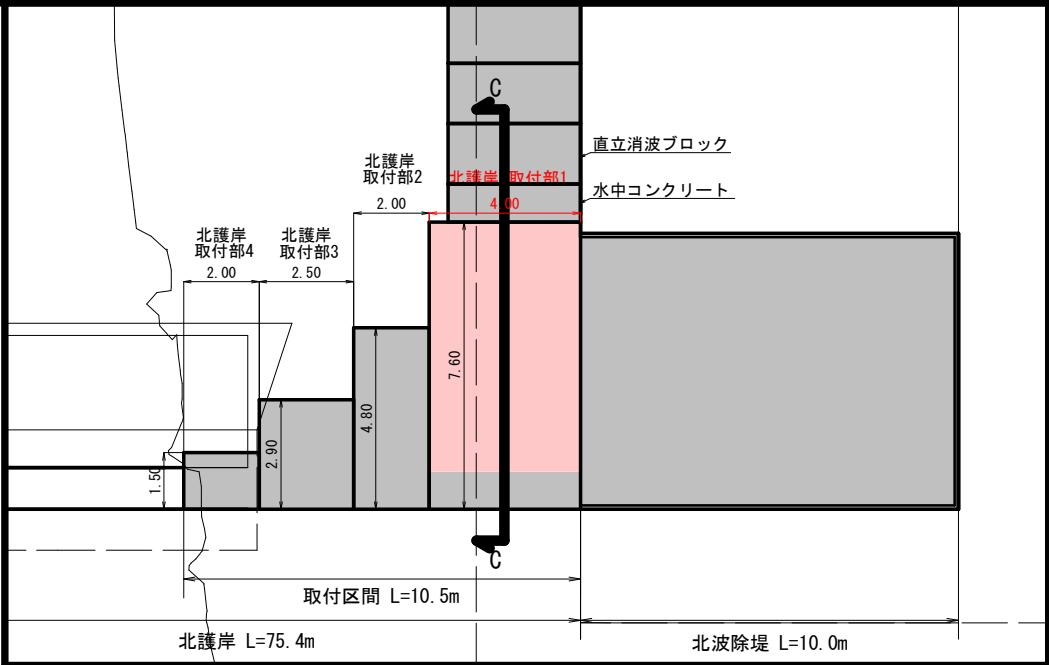
注2) 図中の寸法はすべて mm 単位である。

潮 位 図	
H.H.W.L	D.L. +1.02
H.W.L	D.L. +0.40
M.S.L	D.L. +0.19
L.W.L	D.L. ±0.00
L.P.	D.L. -0.18

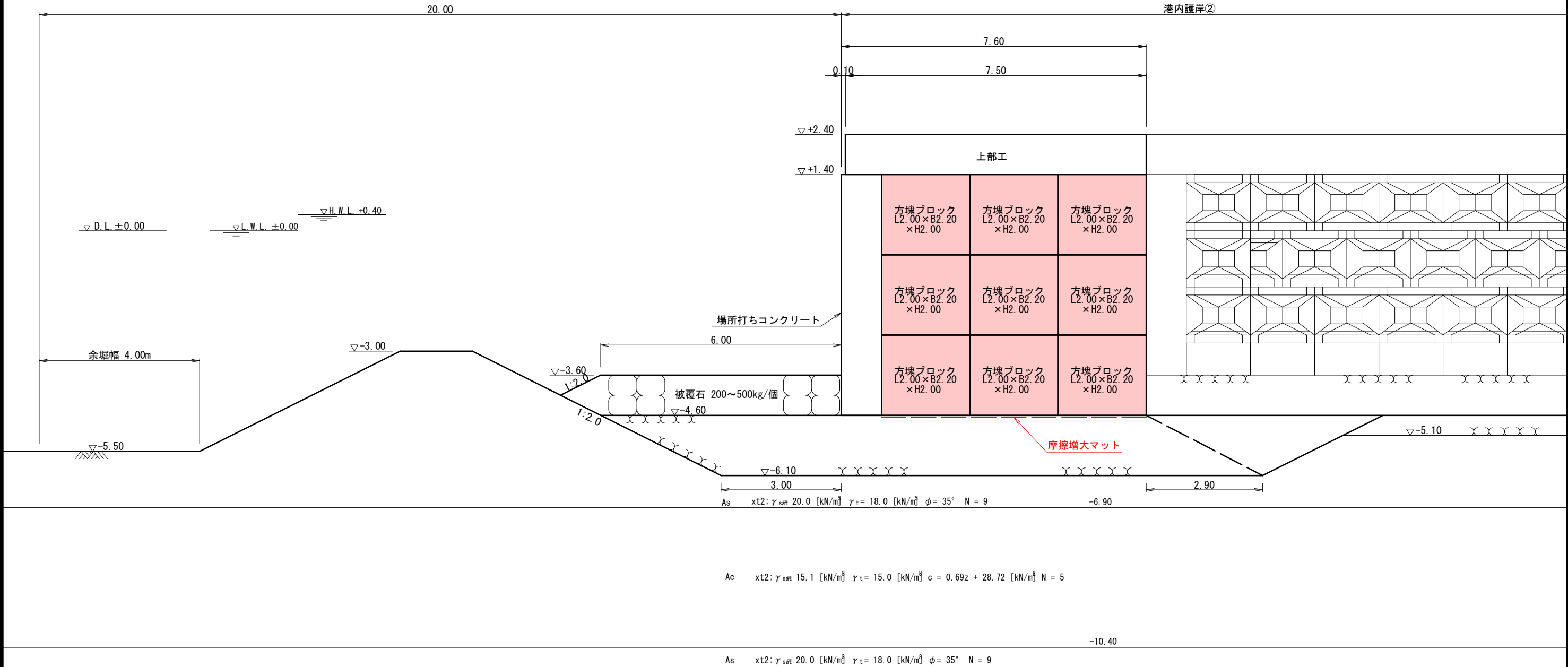
標準断面図

(A3:S=1／100)

北護岸取付部1 L=4.00m
消波無

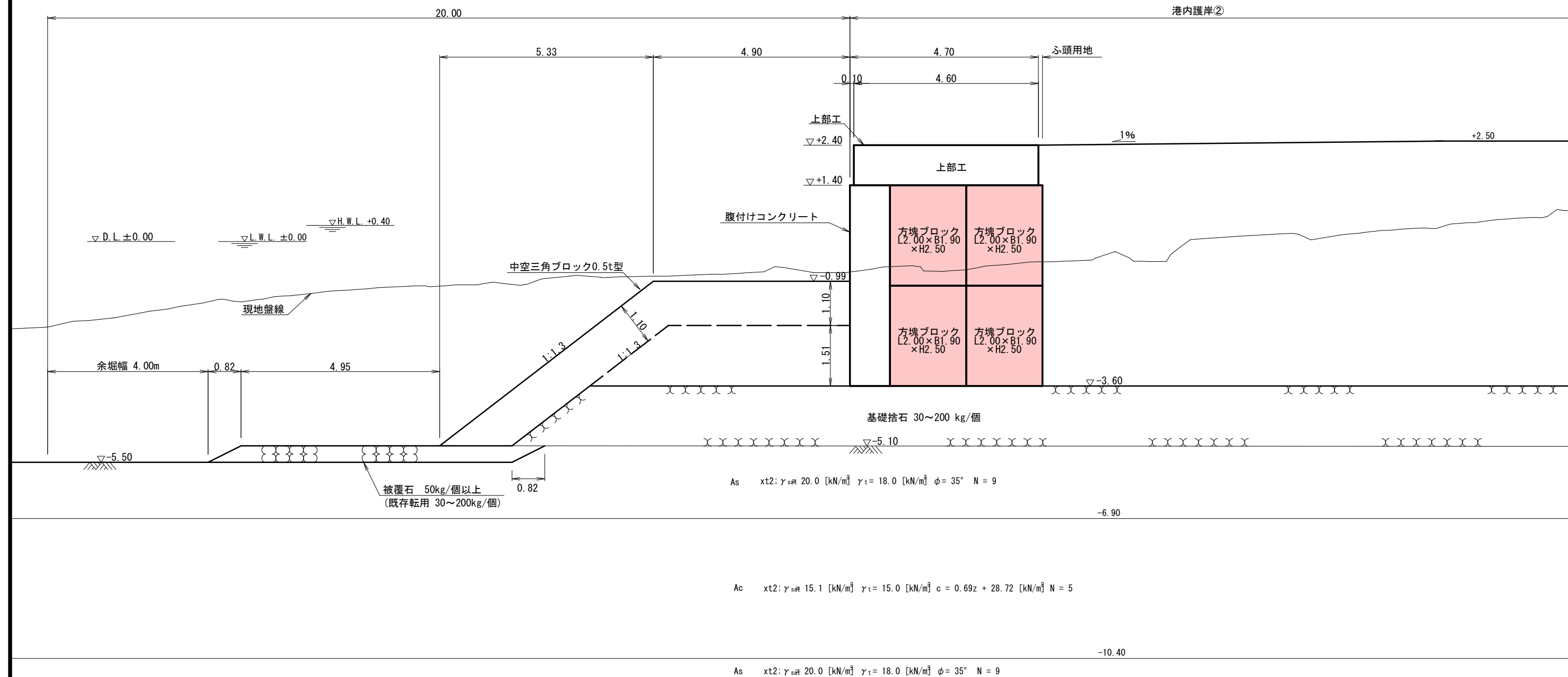
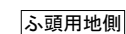


海側



注1) 図中の高さはすべてD. L. 表
D. L. $\pm 0.000\text{m} = \text{T. P. } -0.180\text{m}$
注2) 図中の寸法はすべて mm 単

(A3: S=1/100)

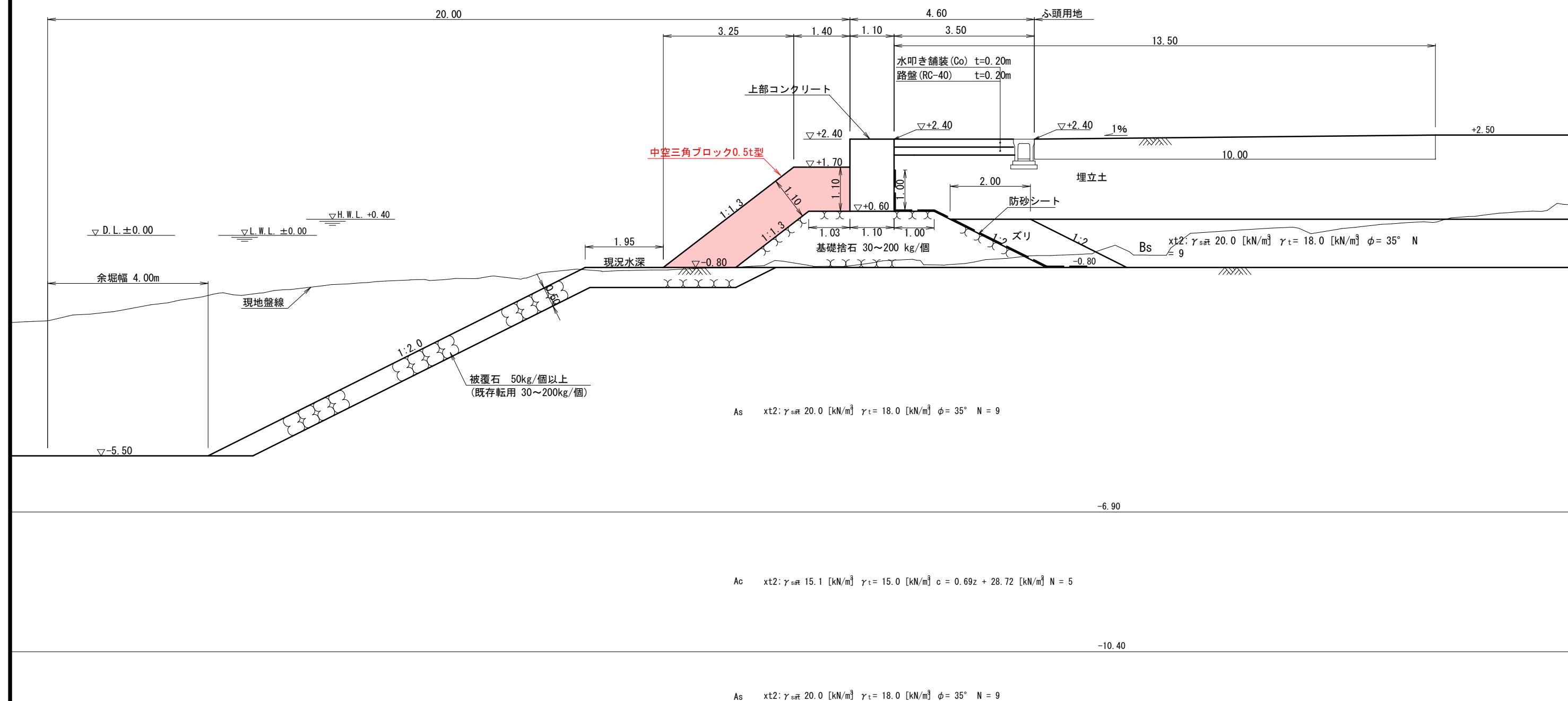
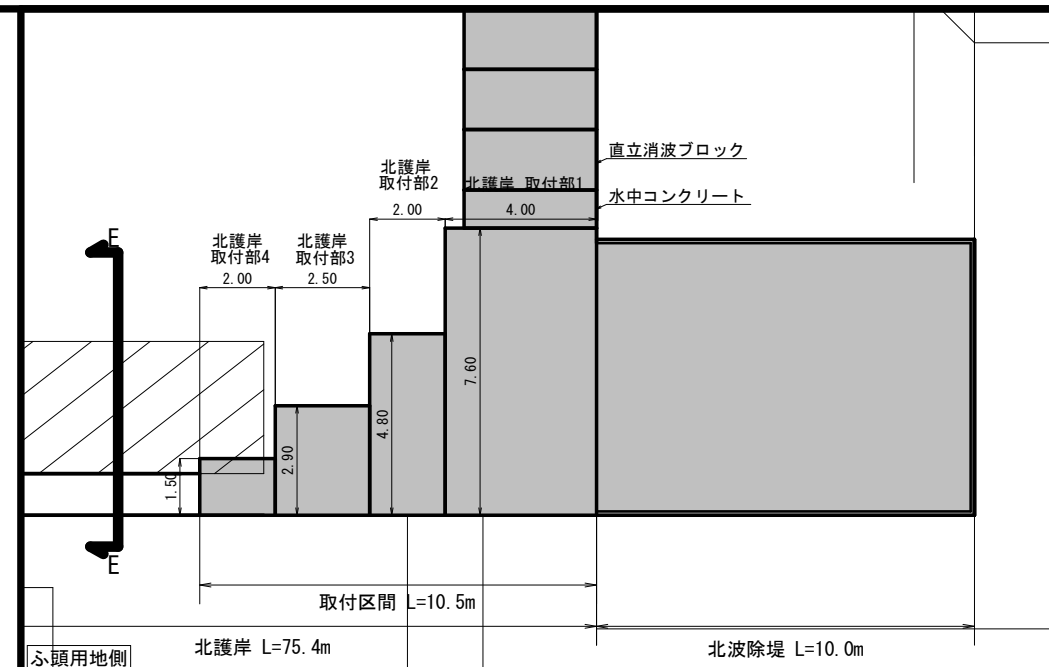


注1) 図中の高さはすべてD. L. 表
D. L. $\pm 0.000\text{m} = \text{T. P. } -0.180\text{m}$
注2) 図中の寸法はすべて mm 単

潮 位 圖	
H. H. W. L	D. L. +1. 02
H. W. L	D. L. +0. 40
M. S. L	D. L. +0. 19
L. W. L	D. L. ±0. 00
T. P.	D. L. -0. 18

(A3: S=1/100)

北護岸 標準部 L=64.0m



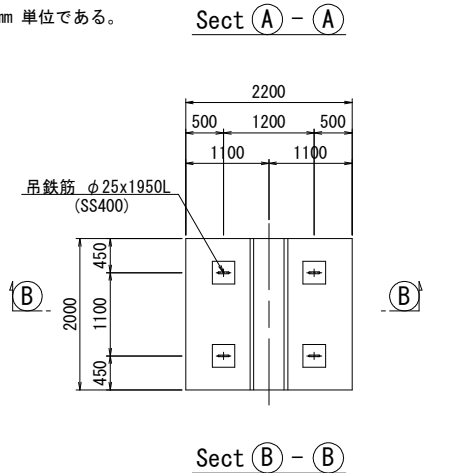
令和 8 年度 心頭用地造成 工事	
工事番号	起 第 1104 号
路線名	津軽港
施工箇所	西津軽郡鰺ヶ沢町 大字北浮田町 地内
方塊ブロック構造図	縮尺 1:50 (A1) 1:100 (A3)
図面番号	17 葉中 7
青森県西北県土整備事務所 鰺ヶ沢道路河川事業所	
青 森 県	

方塊ブロック構造図

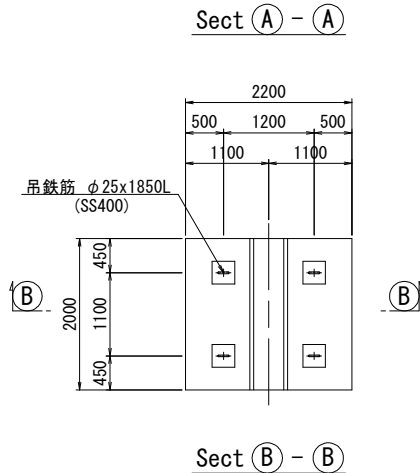
S=1: 50 (A1)
S=1:100 (A3)

北護岸

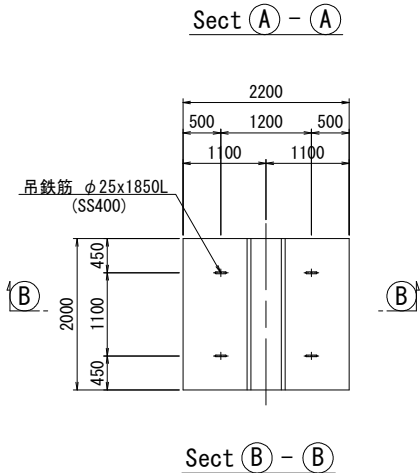
取付部1 1段目



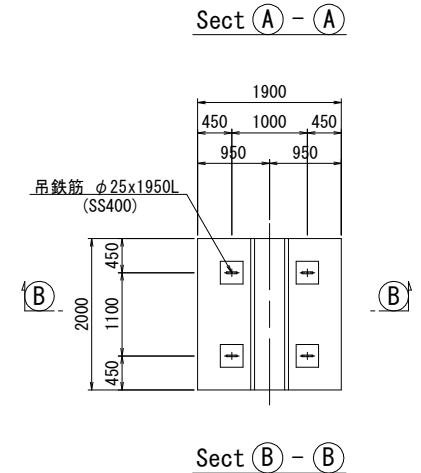
取付部1 2段目



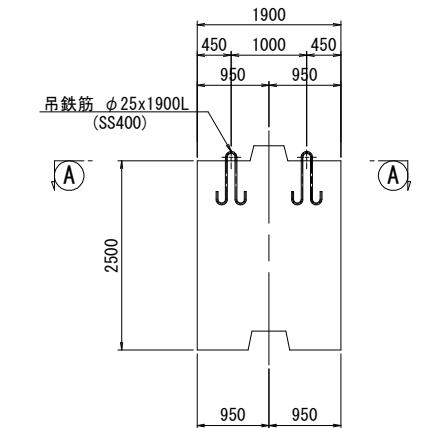
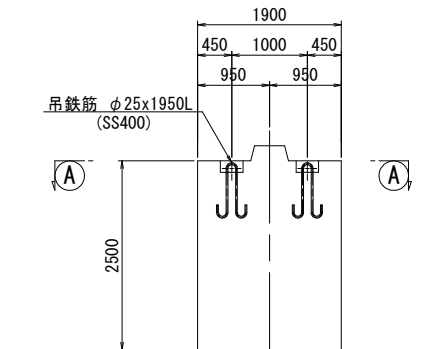
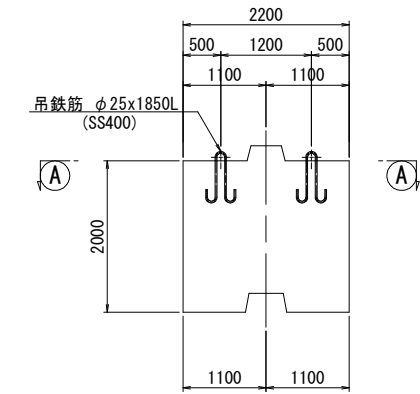
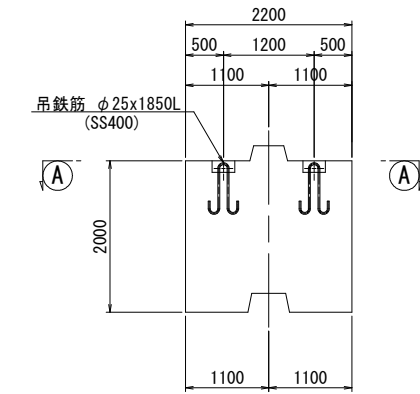
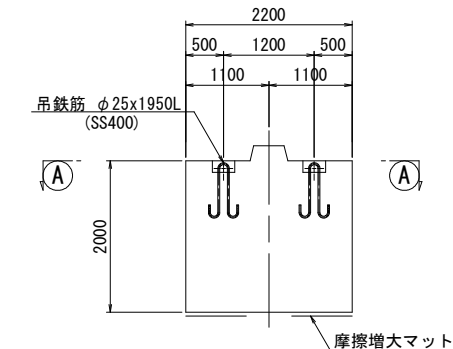
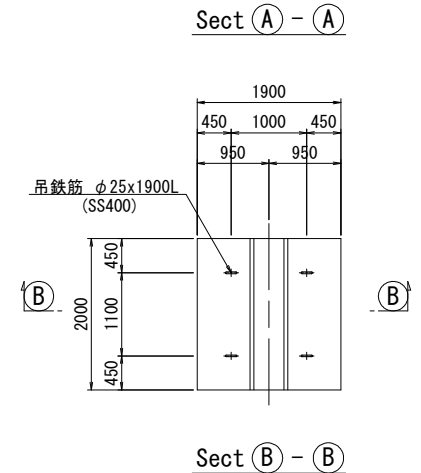
取付部1 3段目



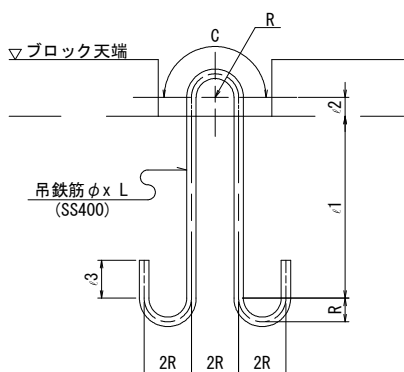
取付部2 1段目



取付部2 2段目



吊鉄筋詳細図



吊鉄筋寸法表

名 称	φ	R	C	ι1	ι2	ι3	L	摘 要
取付部1 1段目	25	62.5	196	531	50	100	1950	
取付部1 2段目	25	62.5	196	481	50	100	1850	
取付部1 3段目	25	62.5	196	481	50	100	1850	
取付部2 1段目	25	62.5	196	531	50	100	1950	
取付部2 2段目	25	62.5	196	506	50	100	1900	

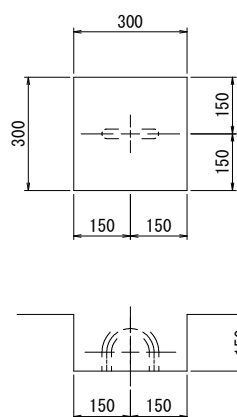
数量表 (1個当り)

項 目	数 量					摘 要
	取付部1 1段目	取付部1 2段目	取付部1 3段目	取付部2 1段目	取付部2 2段目	
コンクリート量	8.980 m ³	8.730 m ³	8.730 m ³	9.680 m ³	9.430 m ³	18-8-40
型 枠	18.52 m ²	20.19 m ²	19.47 m ²	21.22 m ²	22.17 m ²	
底 型 枠	※ 4.40 m ²	3.30 m ²	3.30 m ²	3.80 m ²	2.70 m ²	
吊 鉄 筋	30.04 kg	28.48 kg	28.48 kg	30.04 kg	29.28 kg	SS400
1個当り質量	20.7 tf	20.1 tf	20.1 tf	22.3 tf	21.7 tf	

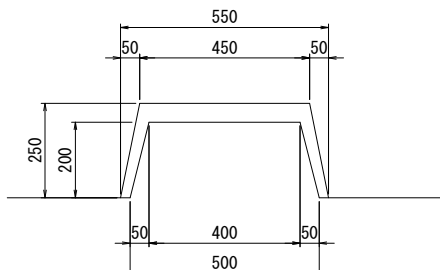
吊鉄筋質量表 (1ブロック当り)

名 称	吊鉄筋	径	単位質量	長 さ	1本当り質量	本数	質 量	摘 要
取付部1 1段目	φ25x1950L	φ25	3.85 kg/m	1950 mm	7.51 kg	4	30.04 kg	SS400
取付部1 2段目	φ25x1850L	φ25	3.85	1850 mm	7.12	4	28.48	〃
取付部1 3段目	φ25x1850L	φ25	3.85	1850 mm	7.12	4	28.48	〃
取付部2 1段目	φ25x1950L	φ25	3.85	1950 mm	7.51	4	30.04	〃
取付部2 2段目	φ25x1900L	φ25	3.85	1900 mm	7.32	4	29.28	〃

吊鉄筋箱抜詳細図



ホゾ部形状図

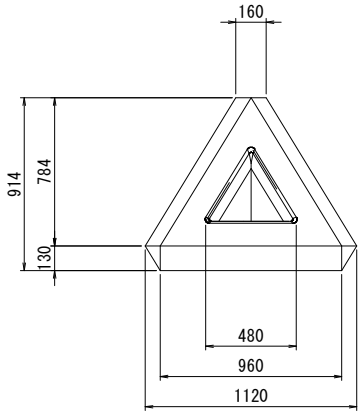


令和 8 年度 ふ頭用地造成 工事	
工事番号	起 第 1104 号
路 線 名 河 川 名	津軽港
施工箇所	西津軽郡鰺ヶ沢町 大字北浮田町 地内
消波ブロック0.5t型構造図 北護岸	縮尺 1：200 (A1) 1：400 (A3)
図面番号	17 葉中 8
青森県西北県土整備事務所 鰺ヶ沢道路河川事業所	
青 森 県	

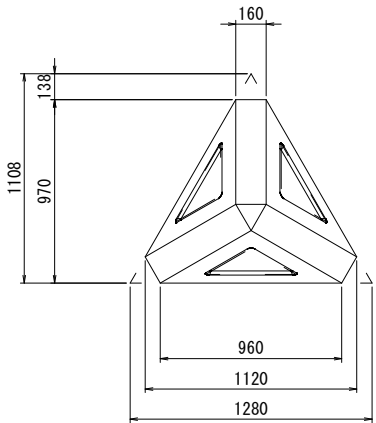
注1) 図中の高さはすべてD. L. 表記である。
D. L. ±0.000m＝T. P. -0.180m

注2) 図中の寸法はすべて mm 単位である。

平面図



正面図



消波ブロック0.5t型構造図

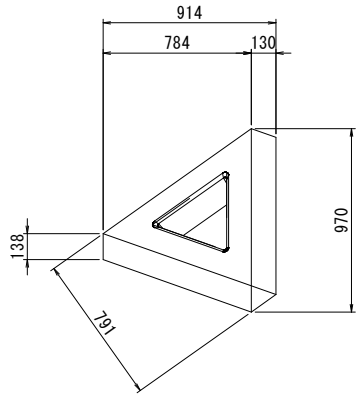
S=1/20 (A1)
S=1/40 (A3)

北護岸

諸元表

コンクリート体積	0.214 m ³
型枠面積	2.91 m ²
実質量	0.492 t

側面図



注記

- 製作
本消波ブロックは、現場打ちではなく、工場にて成形・養生されたプレキャスト製品とする。
- 製造基準
消波ブロックは、設計図および仕様書に基づき、工場にて厳格な品質管理の下で製造すること。
- 納入および検査
工場製造後、現場への納入に先立ち、製造証明書および品質試験成績書を提出し、発注者の承認を得ること。
- 搬入・据付の取扱い
製品は輸送・据付時の損傷を防止するため、適切な梱包・養生を行い、破損なく現場に納入すること。

令和 8 年度 心頭用地造成 工事	
工事番号	起 第 1104 号
路 河 名	津軽港
施工箇所	西津軽郡鰺ヶ沢町 大字北浮田町 地内
南護岸 縦断面図	縮尺 1:50 (A1) 1:100 (A3)
図面番号	17 葉中 9
青森県西北県土整備事務所 鰺ヶ沢道路河川事業所	
青 森 県	

注1) 図中の高さはすべてD.L.表記である。
D.L. ±0.000m=T.P. -0.180m

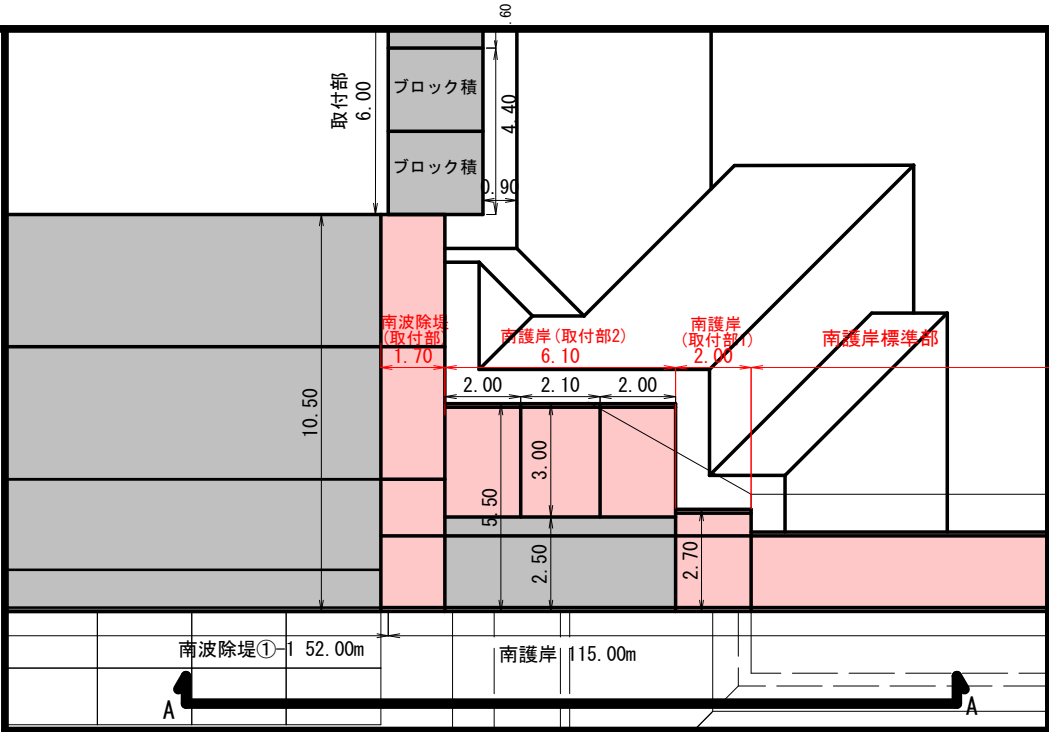
注2) 図中の寸法はすべて mm 単位である。

潮 位 図	
H.H.W.L	D.L. +1.02
H.W.L	D.L. +0.40
M.S.L	D.L. +0.19
L.W.L	D.L. ±0.00
T.P.	D.L. -0.18

縦断面図

(A3:S=1／100)

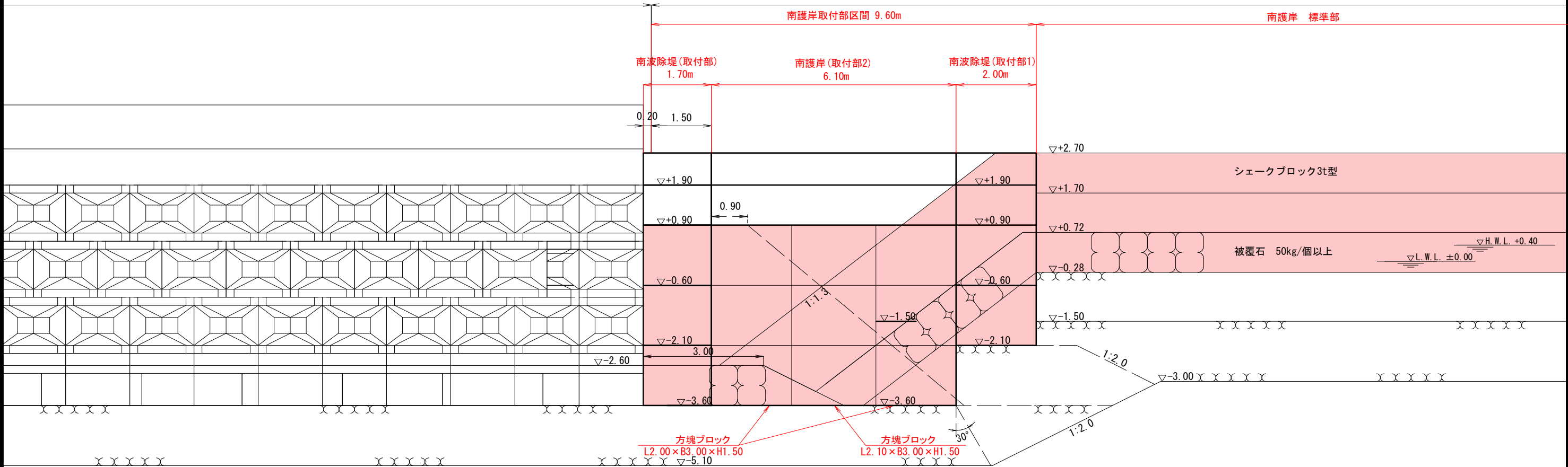
南護岸取付部



KEYPLAN

南波除堤①-1 L=52.0m

南護岸 L=115.0m



令和 8 年度 心頭用地造成 工事	
工事番号	起 第 1104 号
路 河 名	津軽港
施工箇所	西津軽郡鰺ヶ沢町 大字北浮田町 地内
南護岸取付部1 標準断面図	縮尺 1:50 (A1) 1:100 (A3)
図面番号	17 葉中 10
青森県西北県土整備事務所 鰺ヶ沢道路河川事業所	
青 森 県	

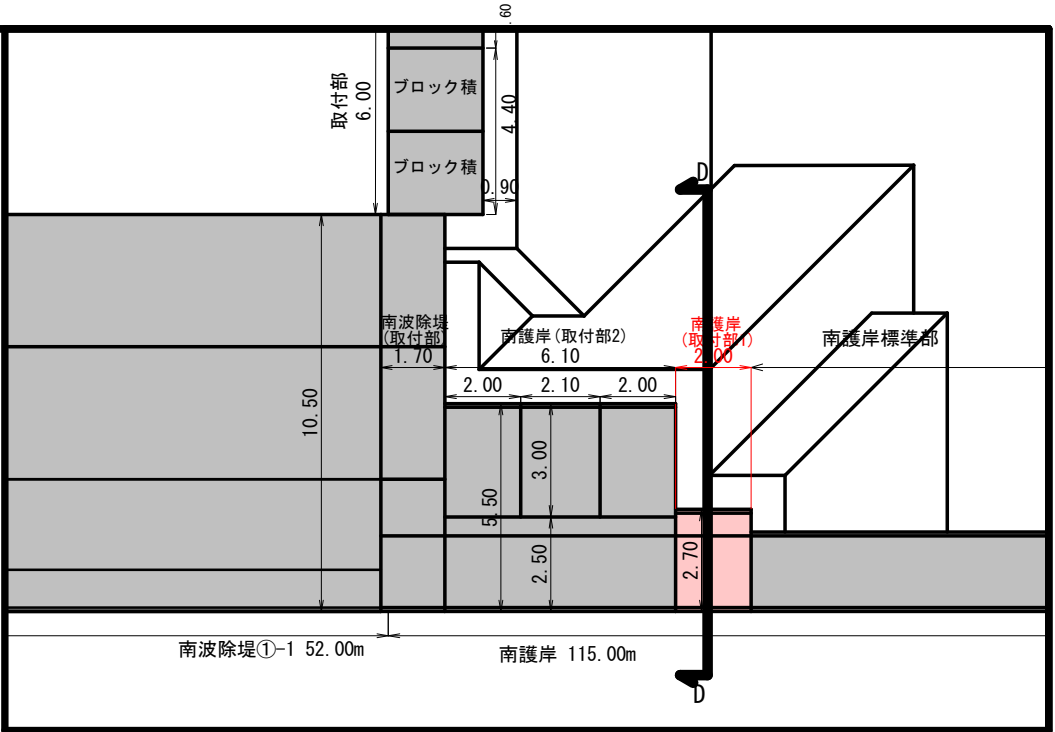
注1) 図中の高さはすべてD.L.表記である。
D.L. ±0.000m=T.P. -0.180m
注2) 図中の寸法はすべて mm 単位である。

潮 位 図	
H.H.W.L	D.L. +1.02
H.W.L	D.L. +0.40
M.S.L	D.L. +0.19
L.W.L	D.L. ±0.00
L.P.	D.L. -0.18

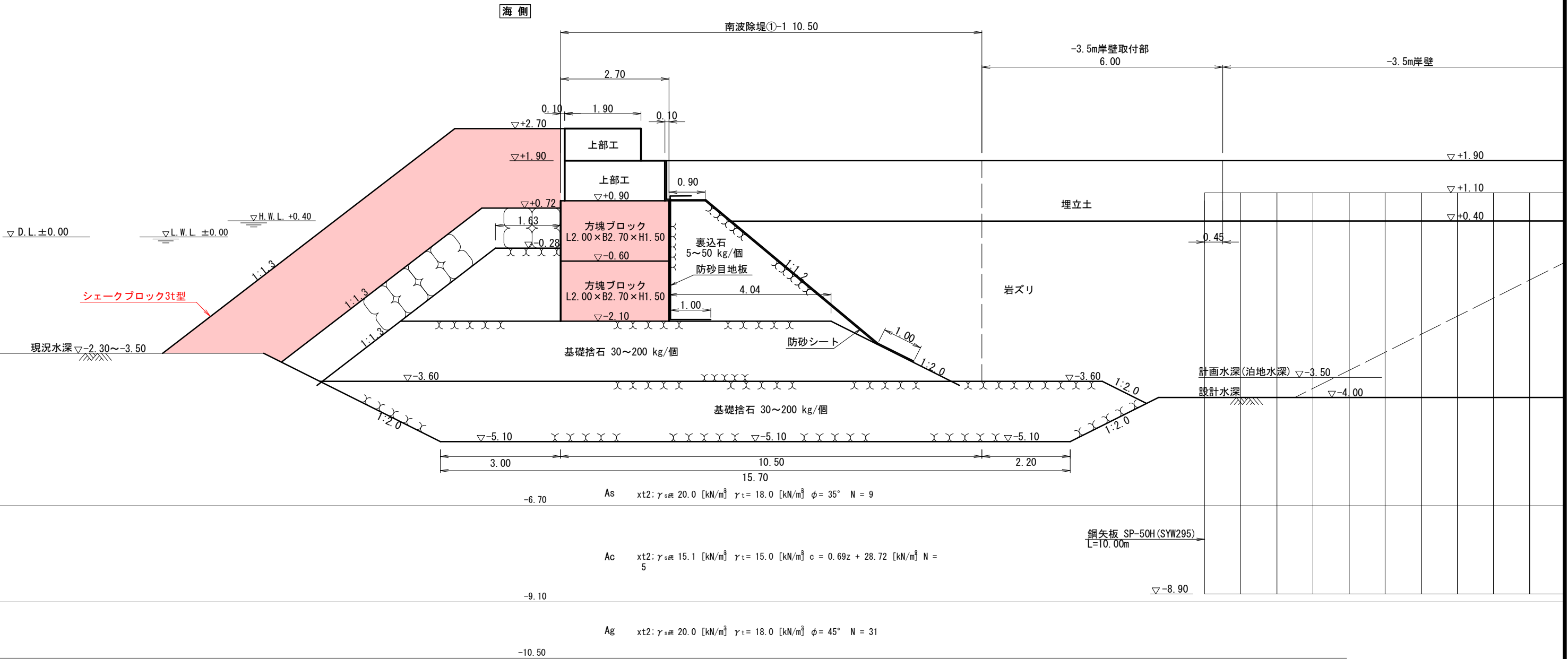
標準断面図

(A3:S=1／100)

南護岸(取付部1) L=2.00m
消波あり



KEYPLAN



令和 8 年度 心頭用地造成 工事	
工事番号	起 第 1104 号
路 河 川 名	津軽港
施工箇所	西津軽郡鰺ヶ沢町 大字北浮田町 地内
南護岸取付部2 標準断面図	縮尺 1:50 (A1) 1:100 (A3)
図面番号	17 葉中 11
青森県西北県土整備事務所 鰺ヶ沢道路河川事業所	
青 森 県	

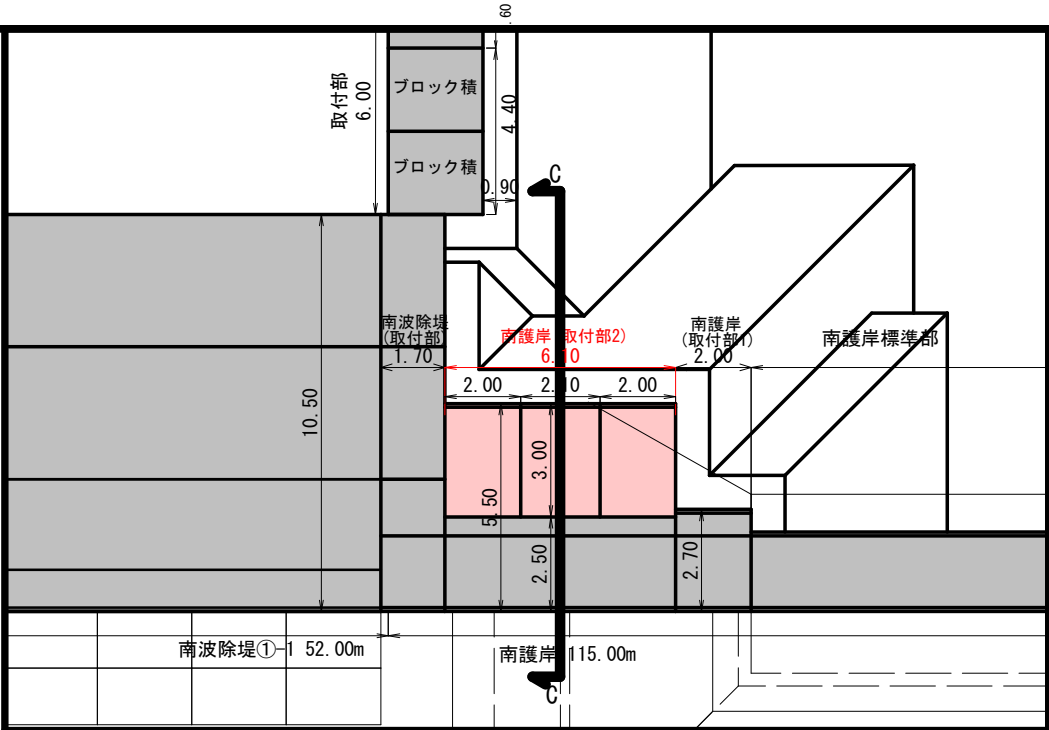
注1) 図中の高さはすべてD.L.表記である。
D.L. ±0.000m=T.P. -0.180m
注2) 図中の寸法はすべて mm 単位である。

潮 位 図	
H.H.W.L	D.L. +1.02
H.W.L	D.L. +0.40
M.S.L	D.L. +0.19
L.W.L	D.L. ±0.00
T.P.	D.L. -0.18

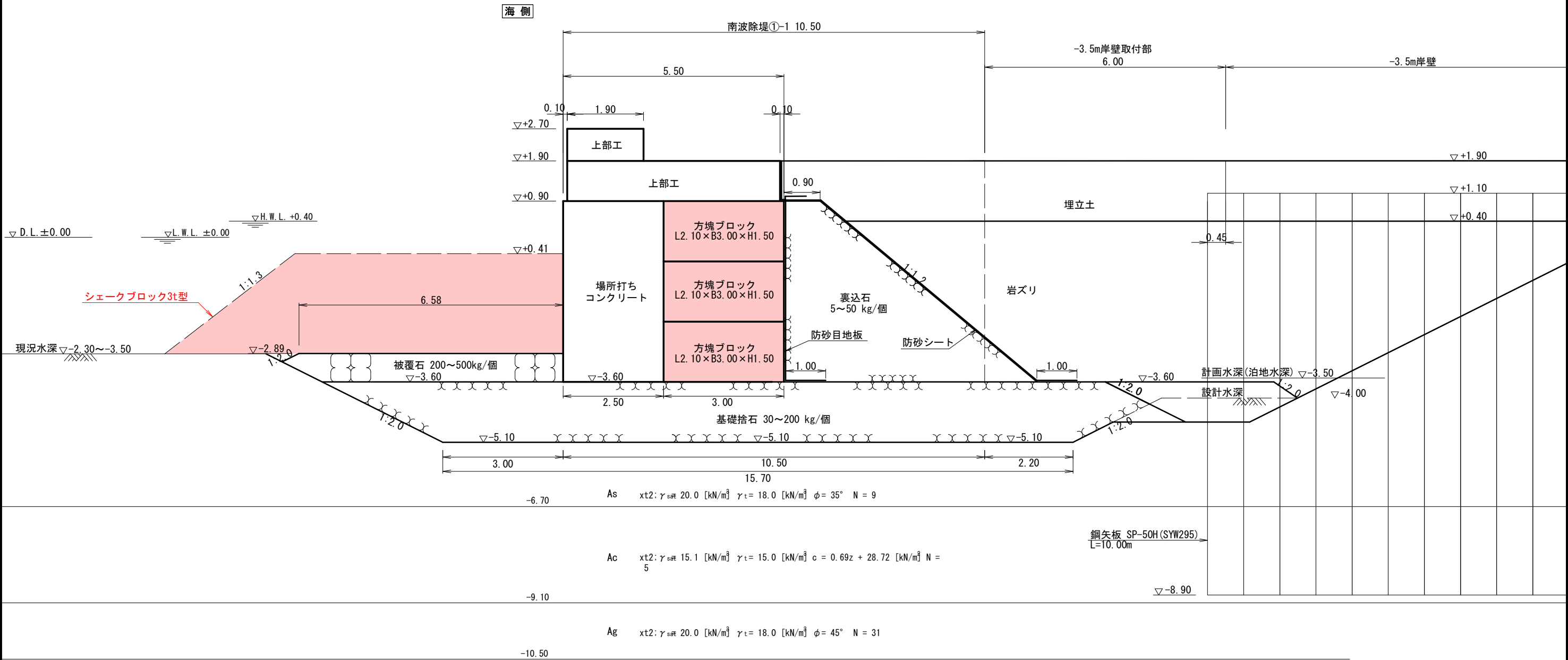
標準断面図

(A3:S=1／100)

南護岸(取付部2) L=6.10m
消波不連続対応



KEYPLAN



令和 8 年度 心頭用地造成 工事	
工事番号	起 第 1104 号
路 河 名	津軽港
施工箇所	西津軽郡鰺ヶ沢町 大字北浮田町 地内
南波除堤取付部 標準断面図	縮尺 1:50 (A1) 1:100 (A3)
図面番号	17 葉中 12
青森県西北県土整備事務所 鰺ヶ沢道路河川事業所	
青 森 県	

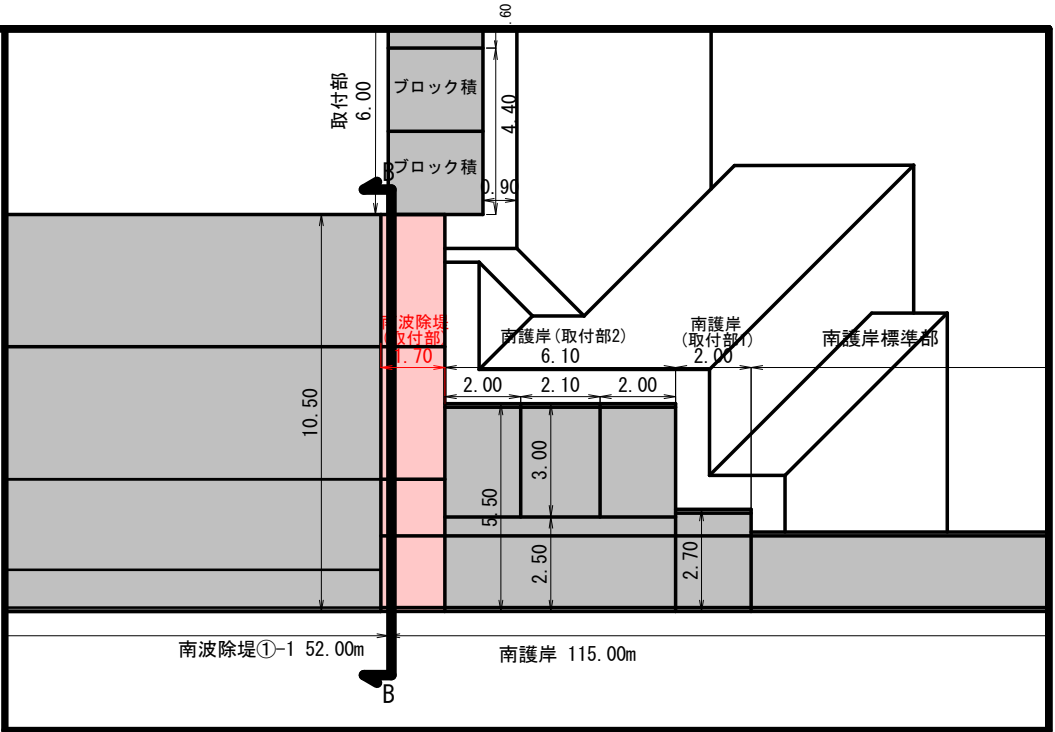
注1) 図中の高さはすべてD.L.表記である。
D.L. ±0.000m=T.P. -0.180m
注2) 図中の寸法はすべて mm 単位である。

潮 位 図	
H.H.W.L	D.L. +1.02
H.W.L	D.L. +0.40
M.S.L	D.L. +0.19
L.W.L	D.L. ±0.00
L.P.	D.L. -0.18

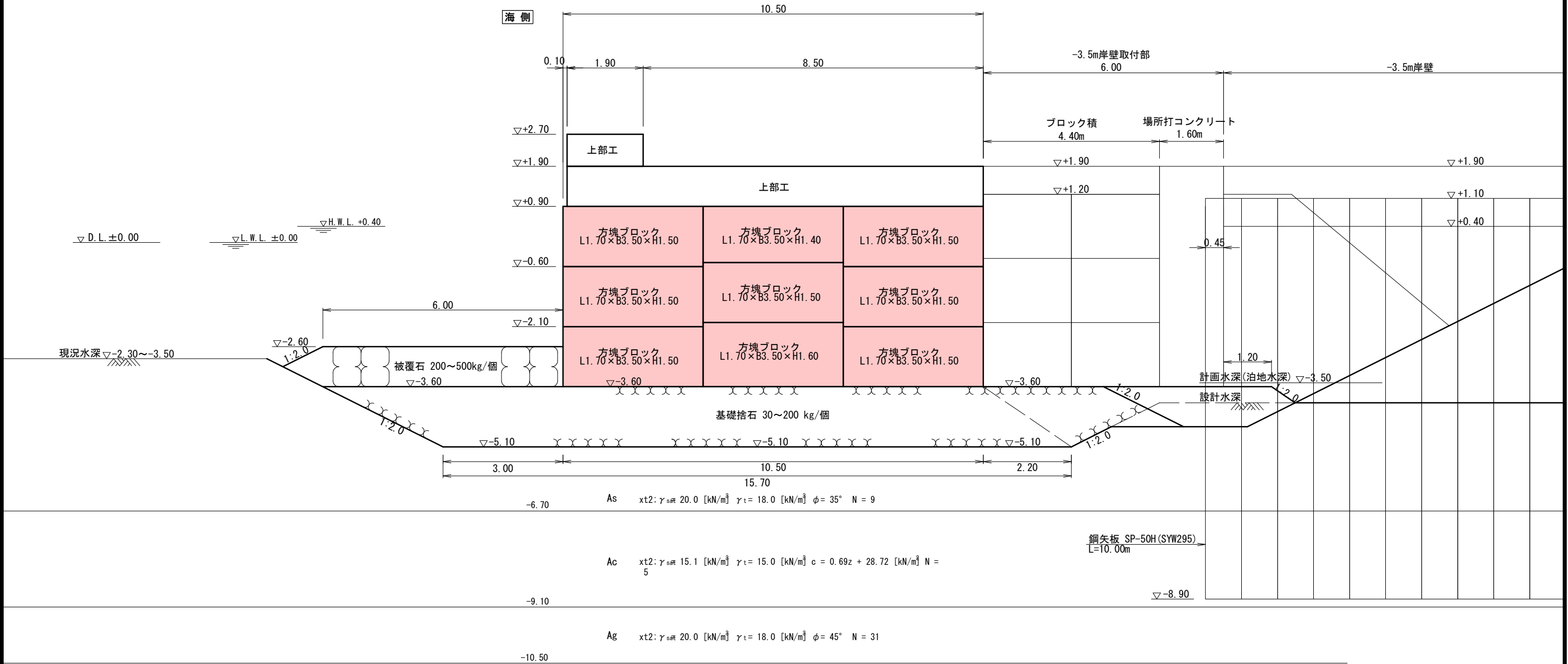
標準断面図

(A3:S=1／100)

南波除堤取付部 L=1.70m
消波無し



KEYPLAN



令和 8 年度 ふ頭用地造成 工事	
工事番号	起 第 1104 号
路 河 名	津軽港
施工箇所	西津軽郡鰺ヶ沢町 大字北浮田町 地内
南護岸標準部 標準断面図	縮尺 1:50 (A1) 1:100 (A3)
図面番号	17 葉中 13
青森県西北県土整備事務所 鰺ヶ沢道路河川事業所	
青 森 県	

注1) 図中の高さはすべてD.L.表記である。
D.L. ±0.000m=T.P. -0.180m

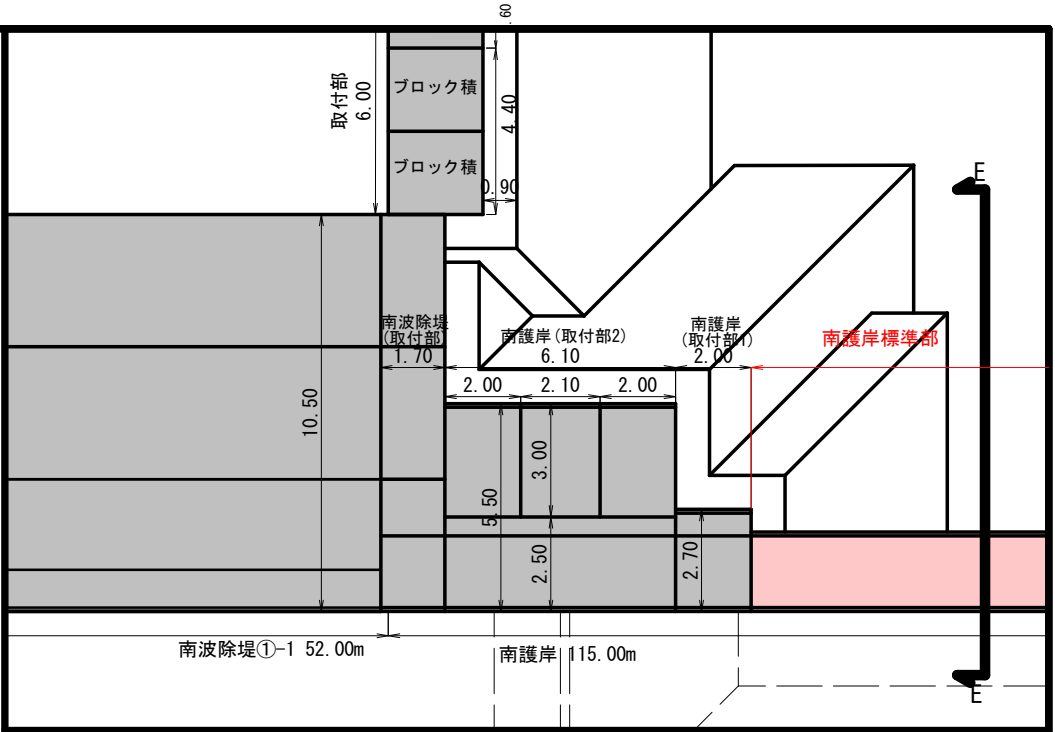
注2) 図中の寸法はすべて mm 単位である。

潮 位 図	
H.H.W.L	D.L. +1.02
H.W.L	D.L. +0.40
M.S.L	D.L. +0.19
L.W.L	D.L. ±0.00
T.P.	D.L. -0.18

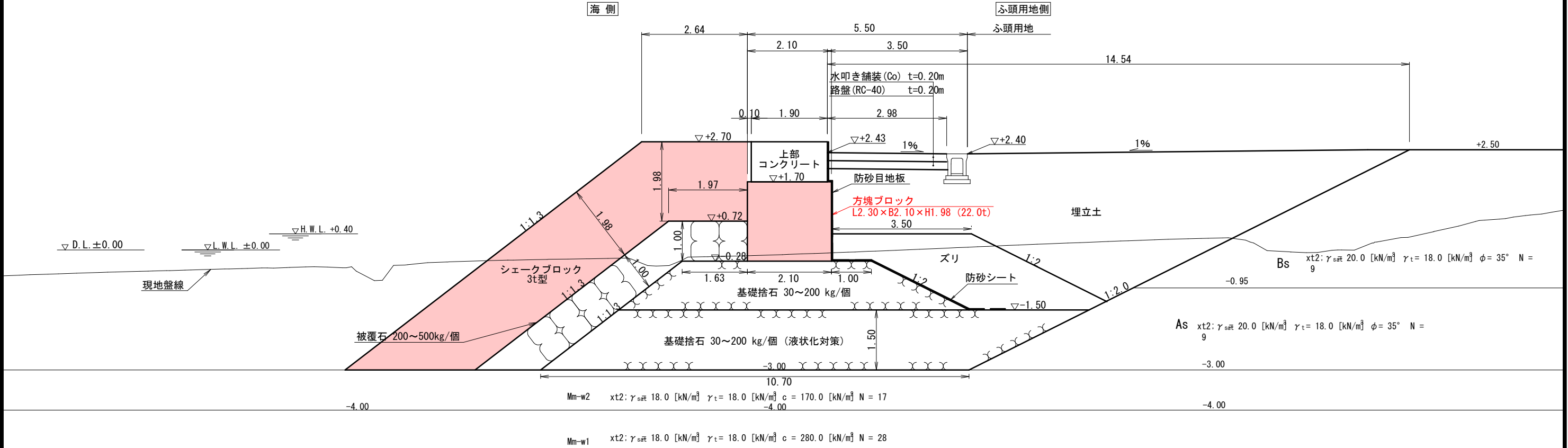
標準断面図

(A3:S=1／100)

南護岸標準部 L=105.4m



KEYPLAN

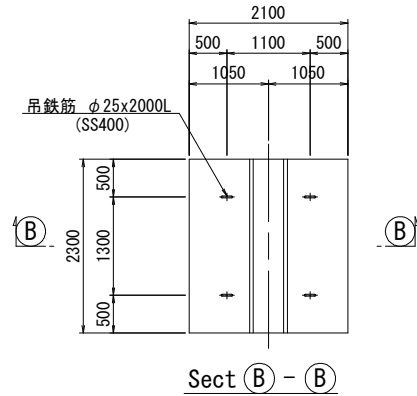


令和 8 年度 心頭用地造成 工事	
工事番号	起 第 1104 号
路線名	津軽港
施工箇所	西津軽郡鰺ヶ沢町 大字北浮田町 地内
方塊ブロック構造図(1)	縮尺 1:50 (A1) 南護岸 1:100 (A3)
図面番号	17 葉中 14
青森県西北県土整備事務所 鰺ヶ沢道路河川事業所	
青 森 県	

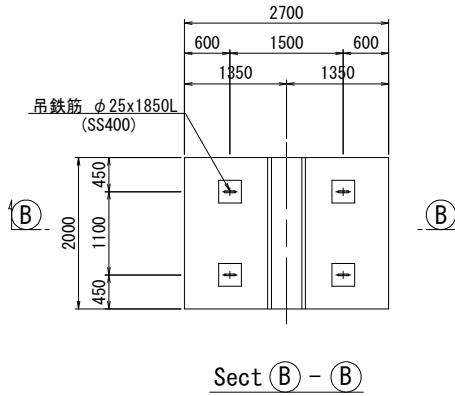
注1) 図中の高さはすべてD.L.表記である。
D.L. ±0.000m=T.P. -0.180m

注2) 図中の寸法はすべて mm 単位である。

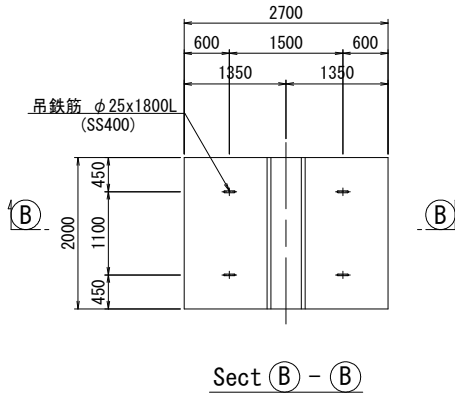
標準部



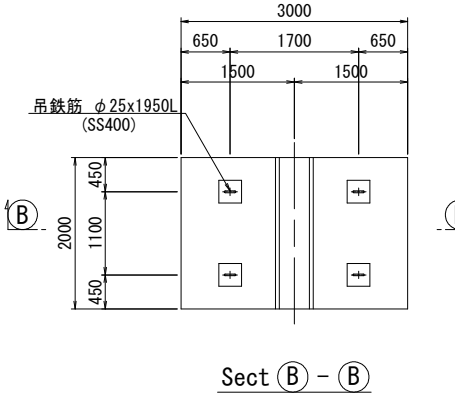
取付部1 1段目



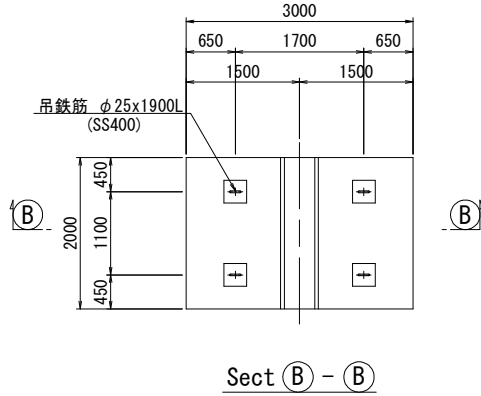
取付部1 2段目



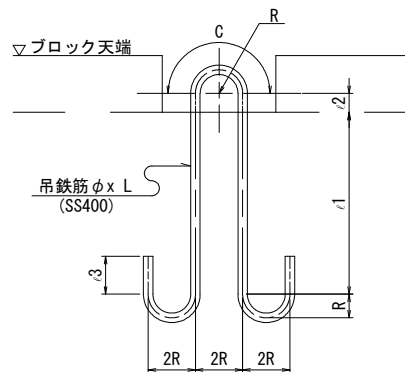
取付部2 外側 1段目



取付部2 外側 2段目



吊鉄筋詳細図 S=1/10 (A1)
S=1/20 (A3)



吊鉄筋寸法表

名 称	φ	R	C	ι1	ι2	ι3	L	摘 要
標準部	25	62.5	196	556	50	100	2000	
取付部1 1段目	25	62.5	196	481	50	100	1850	
取付部1 2段目	25	62.5	196	456	50	100	1800	
取付部2 外側 1段目	25	62.5	196	531	50	100	1950	
取付部2 外側 2段目	25	62.5	196	506	50	100	1900	

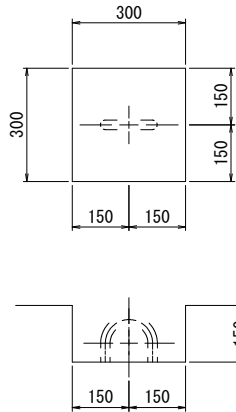
数量表(1個当り)

項 目	数 量					摘 要
	標準部	取付部1 1段目	取付部1 2段目	取付部2 外側 1段目	取付部2 外側 2段目	
コンクリート量	9.770 m ³	8.280 m ³	8.030 m ³	9.180 m ³	8.930 m ³	18-8-40
型 枠	18.55 m ²	15.82 m ²	16.77 m ²	16.72 m ²	18.39 m ²	
底 型 枠	4.83 m ²	5.40 m ²	4.30 m ²	6.00 m ²	4.90 m ²	
吊 鉄 筋	30.80 kg	28.48 kg	27.72 kg	30.04 kg	29.28 kg	SS400
1個当り質量	22.5 tf	19.0 tf	18.5 tf	21.1 tf	20.5 tf	

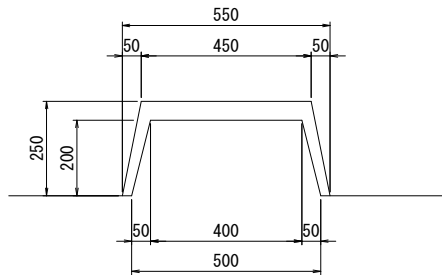
吊鉄筋質量表 (1ブロック当り)

名 称	吊鉄筋	径	単位質量	長 さ	1本当り質量	本数	質 量	摘 要
標準部	φ25x2000L	φ25	3.85 kg/m	2000 mm	7.70 kg	4	30.80 kg	SS400
取付部1 1段目	φ25x1850L	φ25	3.85	1850 mm	7.12	4	28.48	〃
取付部1 2段目	φ25x1800L	φ25	3.85	1800 mm	6.93	4	27.72	〃
取付部2 外側 1段目	φ25x1950L	φ25	3.85	1950 mm	7.51	4	30.04	〃
取付部2 外側 2段目	φ25x1900L	φ25	3.85	1900 mm	7.32	4	29.28	〃

吊鉄筋箱抜詳細図 S=1/10 (A1)
S=1/20 (A3)



ホゾ部形状図 S=1/10 (A1)
S=1/20 (A3)

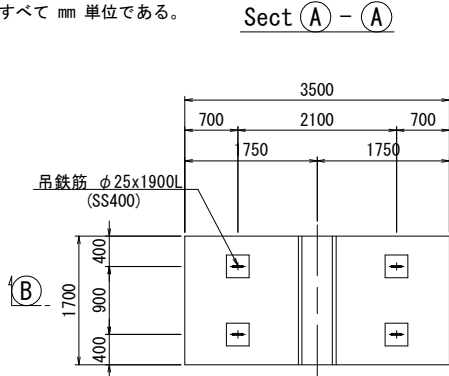


令和 8 年度 心頭用地造成 工事	
工事番号	起 第 1104 号
路 線 名	津軽港
施工箇所	西津軽郡鰺ヶ沢町 大字北浮田町 地内
方塊ブロック構造図(3)	縮尺 1:50 (A1) 1:100 (A3)
図面番号	17 葉中 16
青森県西北県土整備事務所 鰺ヶ沢道路河川事業所	
青 森 県	

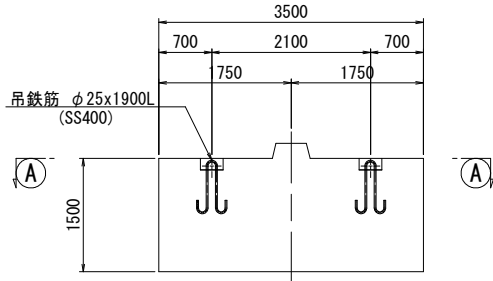
注1) 図中の高さはすべてD.L. 表記である。
D.L. ±0.000m=T.P. -0.180m

注2) 図中の寸法はすべて mm 単位である。

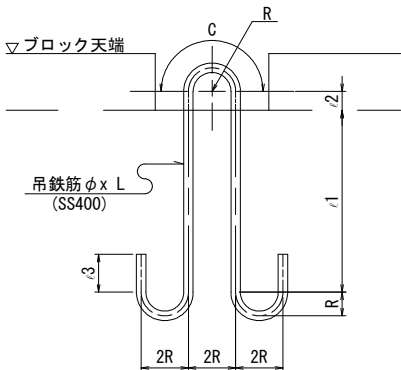
南波除堤取付部
外側 1段目



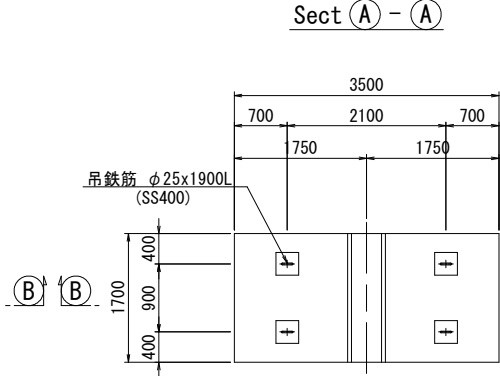
Sect (B) - (B)



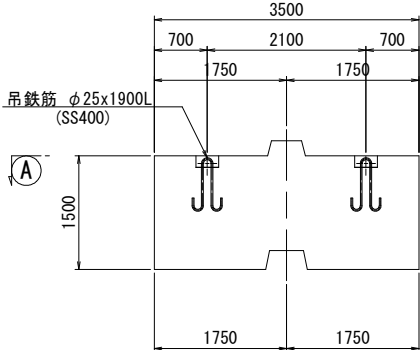
吊鉄筋詳細図 S=1/10 (A1)
S=1/20 (A3)



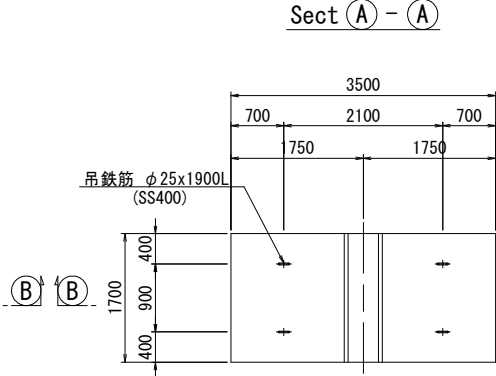
南波除堤取付部
外側 2段目
内側 2段目



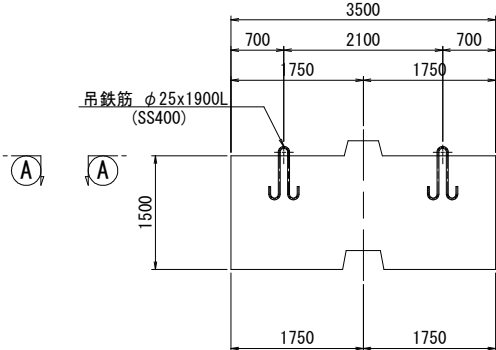
Sect (B) - (B)



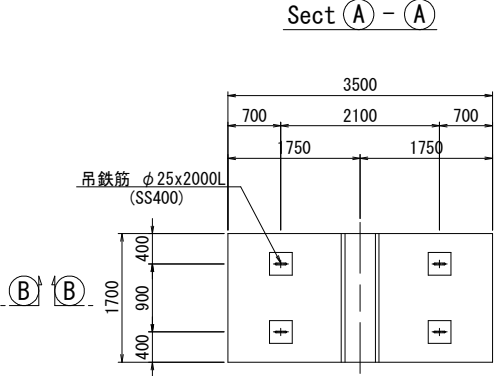
南波除堤取付部
外側 3段目



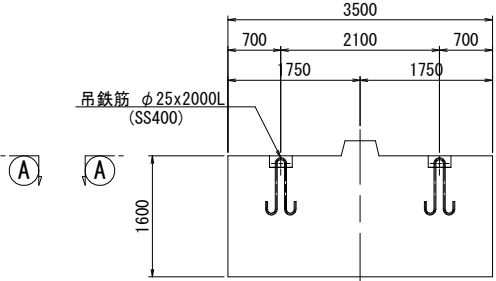
Sect (B) - (B)



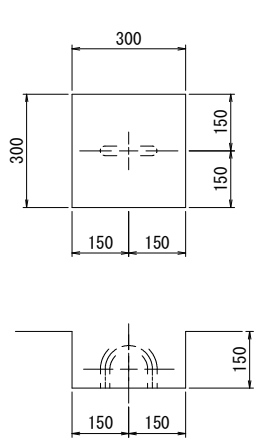
南波除堤取付部
内側 1段目



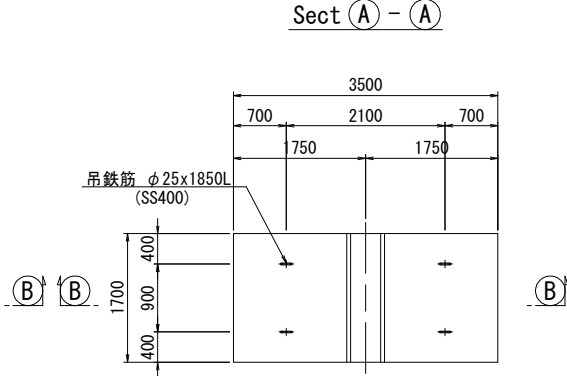
Sect (B) - (B)



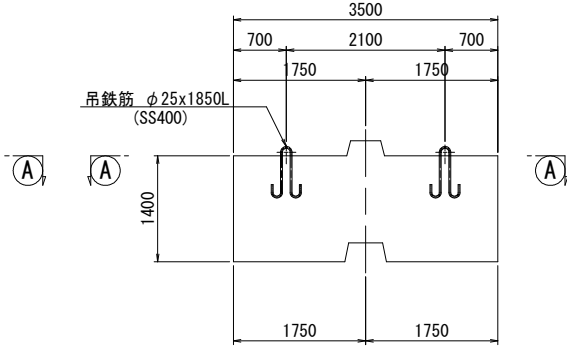
吊鉄筋箱抜詳細図 S=1/10 (A1)
S=1/20 (A3)



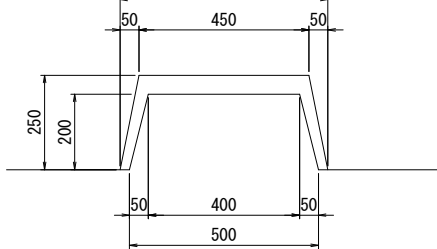
南波除堤取付部
内側 3段目



Sect (B) - (B)



ホゾ部形状図 S=1/10 (A1)
S=1/20 (A3)



令和 8 年度 心頭用地造成 工事	
工事番号	起 第 1104 号
路 線 名 河 川 名	津軽港
施工箇所	西津軽郡鰺ヶ沢町 大字北浮田町 地内
消波ブロック3t型構造図 南護岸	縮尺 1:200 (A1) 1:400 (A3)
図面番号	17 葉中 17
青森県西北県土整備事務所 鰺ヶ沢道路河川事業所	
青 森 県	

注1) 図中の高さはすべてD.L. 表記である。
D.L. ±0.000m＝T.P. -0.180m

注2) 図中の寸法はすべて mm 単位である。

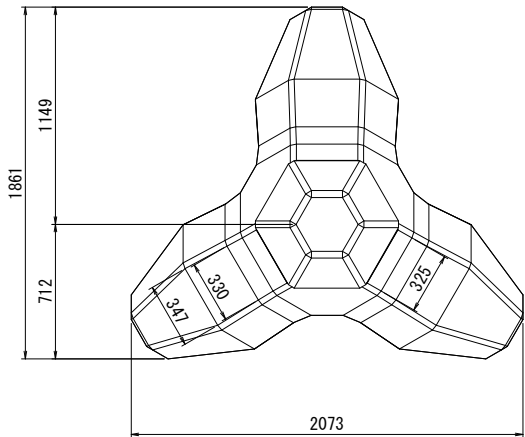
潮 位 図	
H.H.W.L	D.L.+1.02
H.W.L	D.L.+0.40
M.S.L	D.L.+0.19
L.W.L	D.L.+0.00
T.P.	D.L.-0.18

消波ブロック3t型構造図

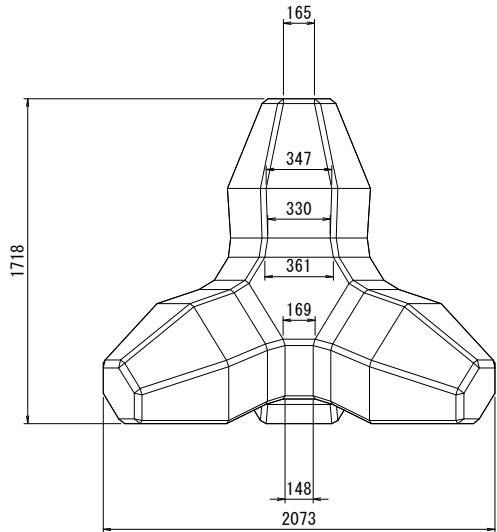
S=1/20 (A1)
S=1/40 (A3)

南護岸

平面図



正面図



諸元表

コンクリート体積	1.300 m ³
型枠面積	8.084 m ²
実質量	2.990 t

側面図

